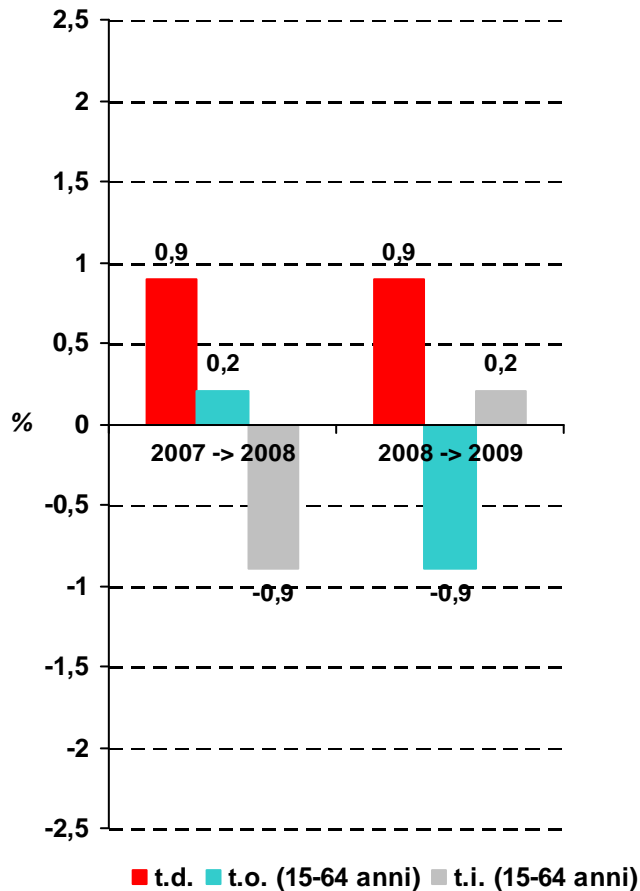


- **Qualche dato in più...**

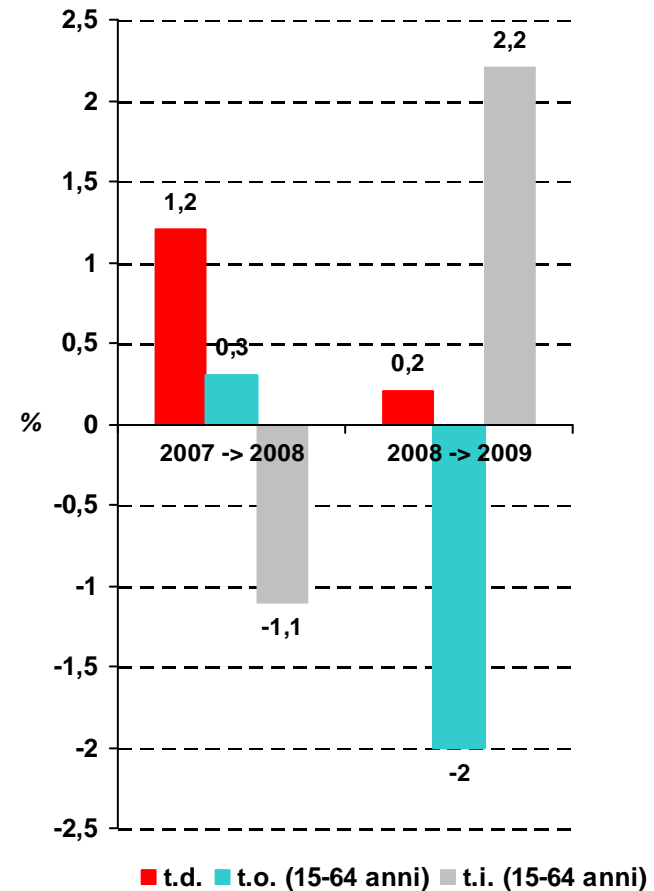
Variazioni tendenziali anno su anno

- al secondo trimestre 2008 e al secondo trimestre 2009 –
dei tassi di disoccupazione (t.d.), occupazione (t.o.) e
inattività (t.i.) per macro-area

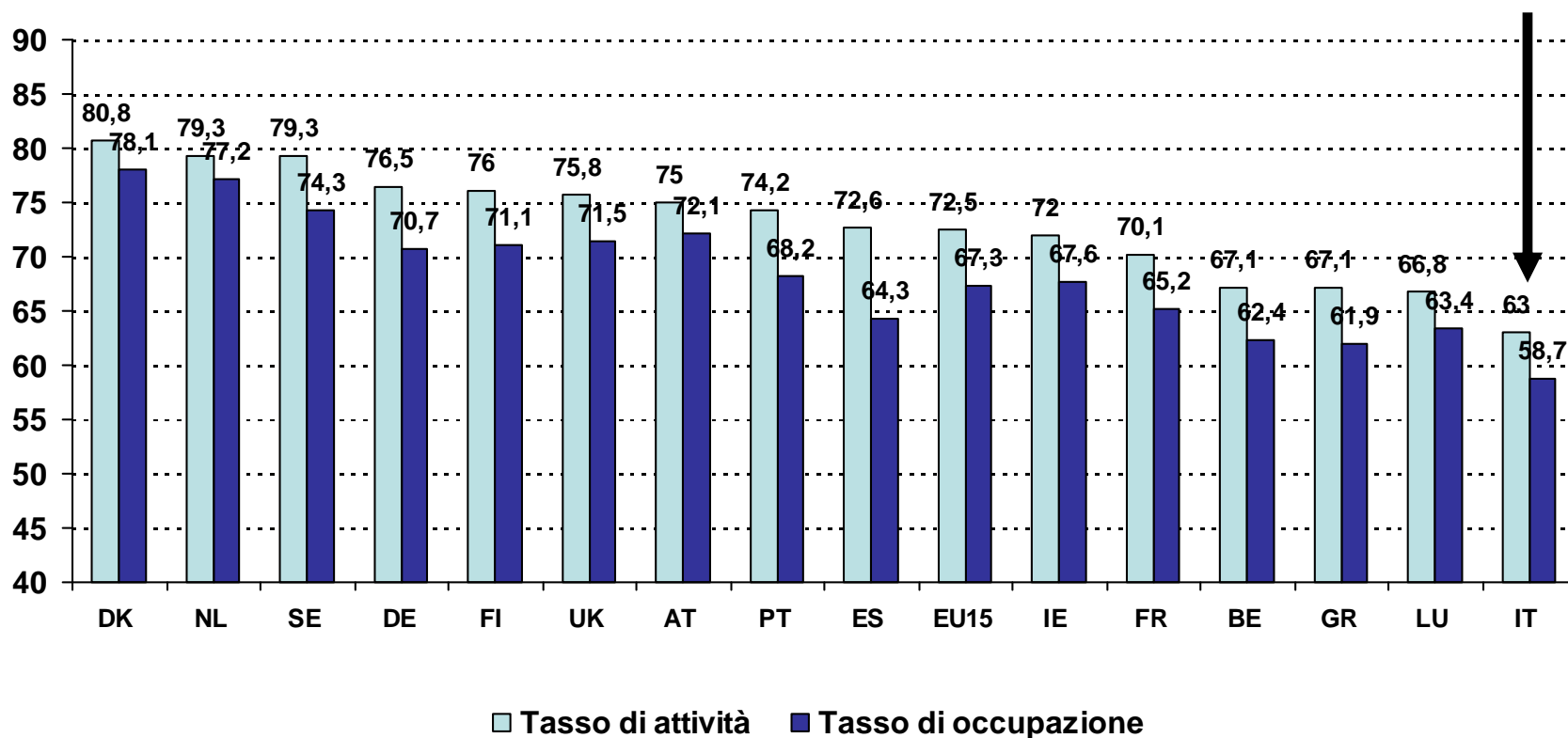
Centro-nord



Mezzogiorno



Tassi di attività e occupazione nell'Europa dei 15 (media 2008)

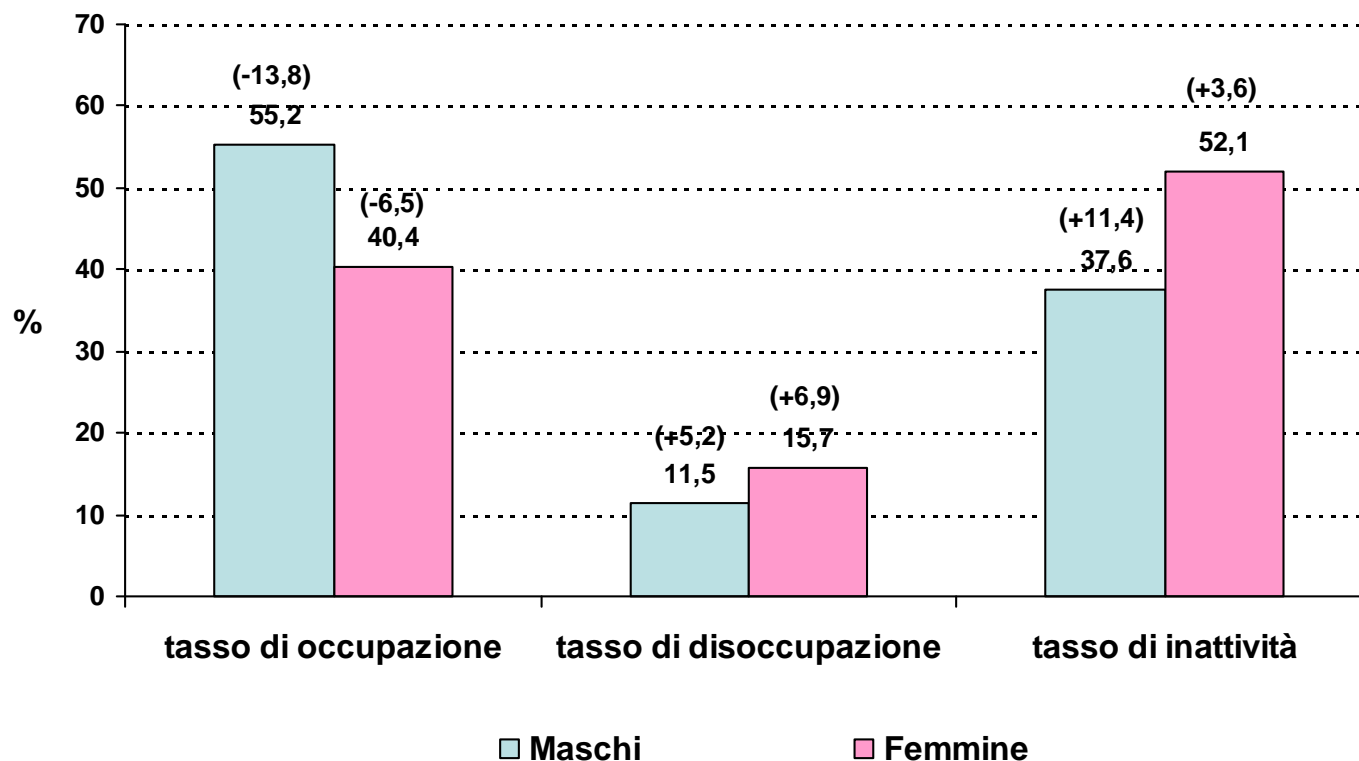


Fonte: Eurostat

“Giovani” fino a 34 anni

Tassi di occupazione, disoccupazione e inattività per genere al Il trimestre 2009

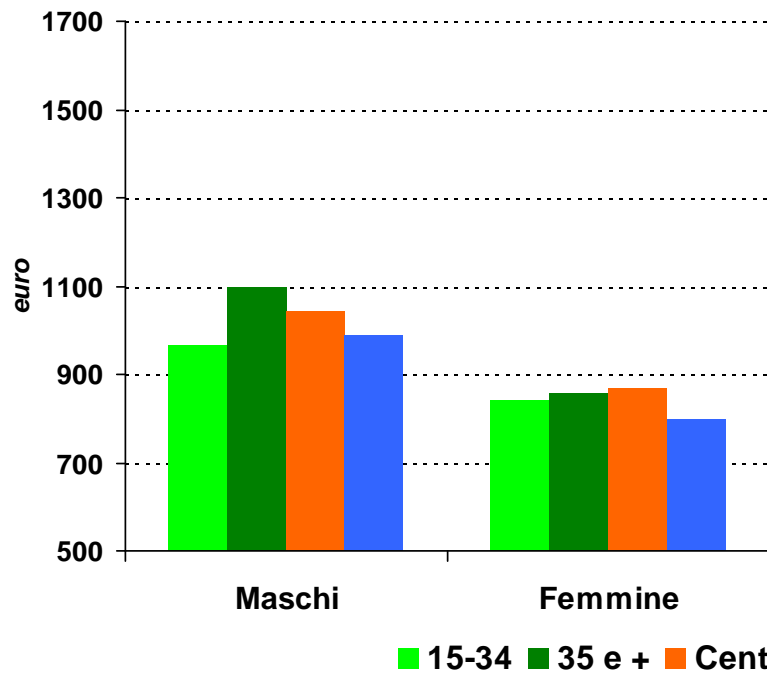
Tra parentesi la differenza in punti % con il corrispondente tasso generale



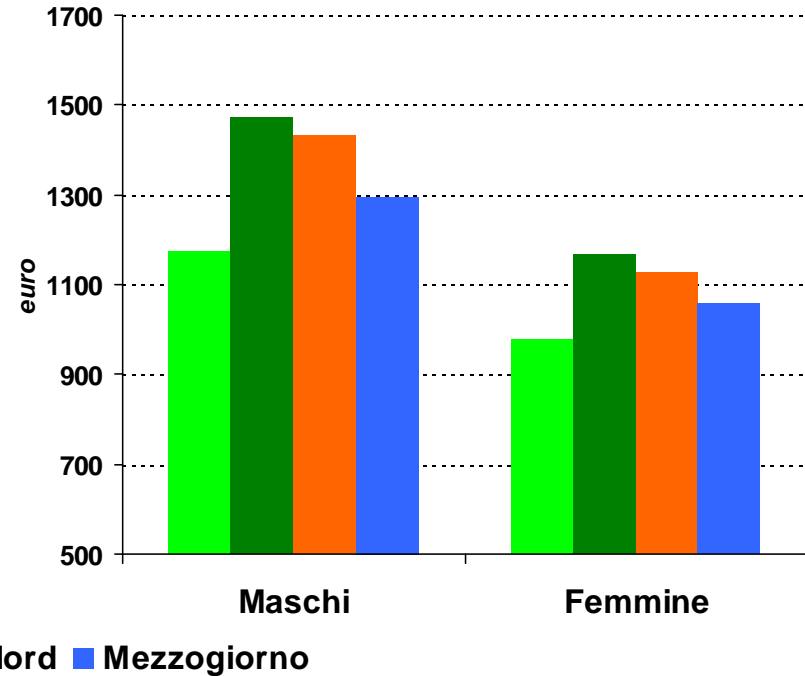
Fonte: indagine RCFL - Istat

Retribuzione media mensile netta dei dipendenti (Il trimestre 2009)

Contratti a tempo determinato



Contratti a tempo indeterminato



Fonte: indagine RCFL - Istat